

6災水道施設災害復旧工事
(町配043・044・045・046・047号)
数量計算書

土工集計表-1

(100mm配水管布設工事)

工種	規格・寸法	単位	不断水分岐 $\phi 100 \times \phi 100$	E _A -3-0.8 $\phi 100$										計
100mm配水管布設工事														
舗装版切断工	As t=12cm	m	7.6	319.4										327.0
舗装版直接 掘削・積込工	(山)BH0.28m3 As t=12cm	m2	3.20	95.82										99.02
アスファルト殻 運搬工	(山)BH0.28m3 DT4t積 DID無し L≤13.0km	m3	0.38	11.50										11.88
管路掘削工	(山)BH0.28m3	〃	6.05	89.11										95.16
発生土運搬工	(山)BH0.28m3 DT4t積 DID無し L≤10.0km	〃	6.05	89.11										95.16
管路埋戻し工	(山)BH0.28m3 購入砂(良質) 小型車割増	〃	4.83	52.70										57.53
路盤工	施工幅1.8m未満 RC-40 小型車割増 t=47cm 3層仕上	m2	3.20	95.82										99.02
仮舗装工	細粒13 小型車割増 t=3cm 車道 PK-3	〃	3.20	95.82										99.02
アスファルト塊 処理費		t	0.87	26.45										27.32
発生土処理費		m3	6.05	89.11										95.16
軽量鋼矢板 建込み工	掘削深2.5m以下	m	3.78	0.00										3.78
軽量鋼矢板 引抜き工	掘削深2.5m以下	〃	3.78	0.00										3.78
軽量金属製 支保工設置・撤去	腹起しのみ、切梁なし 2段	〃	3.78	0.00										3.78

土工集計表-2

(75mm配水管布設工事)

工種	規格・寸法	単位	E _A -3-0.8 φ 75	E _A -3-2.0 φ 75	E _A -3-1.8 φ 75	E _A -3-1.7 φ 75	E _A -3-1.5 φ 75	不断水分岐 φ 75 × φ 75						計
75mm配水管布設工事														
舗装版切断工	As t=12cm	m	646.6	9.4	8.6	8.2	7.4	6.0						686.2
舗装版直接掘削・積込工	(山)BH0.28m3 As t=12cm	m2	193.98	4.23	3.87	3.69	3.33	1.56						210.66
アスファルト殻運搬工	(山)BH0.28m3 DT4t積 DID無し L≤13.0km	m3	23.28	0.51	0.46	0.44	0.40	0.19						25.28
管路掘削工	(山)BH0.28m3	〃	170.70	8.80	7.28	6.57	5.26	1.67						200.28
発生土運搬工	(山)BH0.28m3 DT4t積 DID無し L≤10.0km	〃	170.70	8.80	7.28	6.57	5.26	1.67						200.28
管路埋戻し工	(山)BH0.28m3 購入砂(良質) 小型車割増	〃	96.99	7.19	5.81	5.17	4.00	1.08						120.24
路盤工	施工幅1.8m未満 RC-40 小型車割増 t=47cm 3層仕上	m2	193.98	4.23	3.87	3.69	3.33	1.56						210.66
仮舗装工	細粒13 小型車割増 t=3cm 車道 PK-3	〃	193.98	4.23	3.87	3.69	3.33	1.56						210.66
アスファルト塊処理費		t	53.54	1.17	1.06	1.01	0.92	0.44						58.14
発生土処理費		m3	170.70	8.80	7.28	6.57	5.26	1.67						200.28
軽量鋼矢板建込み工	掘削深2.0m以下	m	0.00	0.00	4.30	4.10	3.70	0.00						12.10
〃	掘削深2.5m以下	〃	0.00	4.70	0.00	0.00	0.00	0.00						4.70
軽量鋼矢板引抜き工	掘削深2.0m以下	〃	0.00	0.00	4.30	4.10	3.70	0.00						12.10
〃	掘削深2.5m以下	〃	0.00	4.70	0.00	0.00	0.00	0.00						4.70
軽量金属製支保工設置・撤去	腹起し・切梁 1段	〃	0.0	0.0	4.3	4.1	3.7	0.0						12.10
〃	腹起し・切梁 2段	〃	0.00	4.70	0.00	0.00	0.00	0.00						4.70

土工集計表-3

(No.3減圧弁設置工事)

工種	規格・寸法	単位	No.3減圧弁 φ 50											計
No.3減圧弁設置工事														
舗装版切断工	As t=12cm	m	18.20											18.20
舗装版直接 掘削・積込工	(山)BH0.28m3 As t=12cm	m2	13.47											13.47
アスファルト殻 運搬工	(山)BH0.28m3 DT4t積 DID無し L≤13.0km	m3	1.62											1.62
管路掘削工	(山)BH0.28m3	〃	26.44											26.44
発生土運搬工	(山)BH0.28m3 DT4t積 DID無し L≤10.0km	〃	26.44											26.44
管路埋戻し工	(山)BH0.28m3 購入砂(良質) 小型車割増	〃	15.71											15.71
路盤工	施工幅1.8m以上 RC-40 小型車割増 t=47cm 3層仕上	m2	12.70											12.70
仮舗装工	細粒13 小型車割増 t=3cm 車道 PK-3	〃	12.70											12.70
アスファルト塊 処理費		t	3.73											3.73
発生土処理費		m3	26.44											26.44
軽量鋼矢板 建込み工	掘削深2.5m以下	m	7.20											7.20
軽量鋼矢板 引抜き工	掘削深2.5m以下	〃	7.20											7.20
軽量金属製 支保工設置・撤去	腹起しのみ、切梁なし 2段	〃	7.20											7.20

土工集計表-4

(150mm配水連絡管布設工事)

工種	規格・寸法	単位	E _A -3-0.8 φ150											計
150mm配水連絡管布設工事														
舗装版切断工	As t=12cm	m	5.6											5.6
舗装版直接掘削・積込工	(山)BH0.28m3 As t=12cm	m2	1.68											1.68
アスファルト殻運搬工	(山)BH0.28m3 DT4t積 DID無し L≤13.0km	m3	0.20											0.20
管路掘削工	(山)BH0.28m3	〃	1.48											1.48
発生土運搬工	(山)BH0.28m3 DT4t積 DID無し L≤10.0km	〃	1.48											1.48
管路埋戻し工	(山)BH0.28m3 購入砂(良質) 小型車割増	〃	0.84											0.84
路盤工	施工幅1.8m未満 RC-40 小型車割増 t=47cm 3層仕上	m2	1.68											1.68
仮舗装工	細粒13 小型車割増 t=3cm 車道 PK-3	〃	1.68											1.68
アスファルト塊処理費		t	0.46											0.46
発生土処理費		m3	1.48											1.48

土工集計表-5

(100mm配水連絡管布設工事)

工種	規格・寸法	単位	E _A -3-0.8 φ 100 DIP-GX	E _A -3-0.8 φ 100 HIVP									計
100mm配水連絡管布設工事													
舗装版切断工	As t=12cm	m	5.8	12.0									17.8
舗装版直接 掘削・積込工	(山)BH0.28m3 As t=12cm	m2	1.74	3.60									5.34
アスファルト殻 運搬工	(山)BH0.28m3 DT4t積 DID無し L≤13.0km	m3	0.21	0.43									0.64
管路掘削工	(山)BH0.28m3	〃	1.44	3.35									4.79
発生土運搬工	(山)BH0.28m3 DT4t積 DID無し L≤10.0km	〃	1.44	3.35									4.79
管路埋戻し工	(山)BH0.28m3 購入砂(良質) 小型車割増	〃	0.78	1.98									2.76
路盤工	施工幅1.8m未満 RC-40 小型車割増 t=47cm 3層仕上	m2	1.74	3.60									5.34
仮舗装工	細粒13 小型車割増 t=3cm 車道 PK-3	〃	1.74	3.60									5.34
アスファルト塊 処理費		t	0.48	0.99									1.47
発生土処理費		m3	1.44	3.35									4.79

土工集計表-6

(50mm配水連絡管布設工事)

工種	規格・寸法	単位	E _A -3-0.8 φ 50	E _A -1-0.8 φ 50	E _A -1-1.8 φ 50	E _A -8-0.6 φ 50							計
50mm配水連絡管布設工事													
舗装版切断工	As t=5cm	m	0.0	185.2	6.8	2.4							194.4
〃	As t=12cm	〃	252.8	0.0	0.0	0.0							252.8
舗装版直接 掘削・積込工	(山)BH0.28m3 As t=5cm	m2	0.00	55.56	3.06	0.72							59.34
〃	(山)BH0.28m3 As t=12cm	〃	75.84	0.00	0.00	0.00							75.84
アスファルト殻 運搬工	(山)BH0.28m3 DT4t積 DID無し L≤13.0km	m3	9.10	2.78	0.15	0.04							12.07
管路掘削工	(山)BH0.28m3	〃	66.74	52.78	5.97	0.54							126.03
発生土運搬工	(山)BH0.28m3 DT4t積 DID無し L≤10.0km	〃	66.74	52.78	5.97	0.54							126.03
管路埋戻し工	(山)BH0.28m3 購入砂(良質) 小型車割増	〃	37.92	33.89	4.93	0.37							77.11
下層路盤工	施工幅1.8m未満 RC-40 小型車割増 t=19cm 1層仕上	m2	0.00	55.56	3.06	0.00							58.62
上層路盤工	施工幅1.8m未満 M-30 小型車割増 t=17cm 2層仕上	〃	0.00	55.56	3.06	0.00							58.62
路盤工	施工幅1.8m未満 RC-40 小型車割増 t=25cm 2層仕上	〃	0.00	0.00	0.00	0.72							0.72
〃	施工幅1.8m未満 RC-40 小型車割増 t=47cm 3層仕上	〃	75.84	0.00	0.00	0.00							75.84
仮舗装工	細粒13 小型車割増 t=3cm 車道 PK-3	〃	75.84	55.56	3.06	0.72							135.18
アスファルト塊 処理費		t	20.93	6.39	0.35	0.09							27.76
発生土処理費		m3	66.74	52.78	5.97	0.54							126.03
軽量鋼矢板 建込み工	掘削深2.0m以下	m	0.00	0.00	3.40	0.00							3.40
軽量鋼矢板 引抜き工	掘削深2.0m以下	〃	0.00	0.00	3.40	0.00							3.40
軽量金属製 支保工設置・撤去	腹起し・切梁 2段	〃	0.00	0.00	3.40	0.00							3.40

土工集計表-7

(仮設南志見浄水池流入管布設工事)

工種	規格・寸法	単位	E _A -8-0.6 φ 50											計
仮設南志見浄水池流入管布設工事														
舗装版切断工	As t=5cm	m	5.0											5.0
舗装版直接 掘削・積込工	(山)BH0.28m3 As t=5cm	m2	1.50											1.50
アスファルト殻 運搬工	(山)BH0.28m3 DT4t積 DID無し L≤13.0km	m3	0.08											0.08
管路掘削工	(山)BH0.28m3	〃	1.13											1.13
発生土運搬工	(山)BH0.28m3 DT4t積 DID無し L≤10.0km	〃	1.13											1.13
管路埋戻し工	(山)BH0.28m3 購入砂(良質) 小型車割増	〃	0.78											0.78
路盤工	施工幅1.8m未満 RC-40 小型車割増 t=25cm 2層仕上	m2	1.50											1.50
仮舗装工	細粒13 小型車割増 t=3cm 車道 PK-3	〃	1.50											1.50
アスファルト塊 処理費		t	0.18											0.18
発生土処理費		m3	1.13											1.13

管 材 数 量 書-1						(100mm配水管布設工)
番 号	名 称	形 状 寸 法	単 位	数 量	摘 要	
管材費						
水道配水用ポリエチレン管						
	直管	φ 100 × 5000 HPPE	本	1		
	EF受口付直管	φ 100 × 5000 HPPE	〃	31		
水道配水用ポリエチレン管継手						
	EFベンド	φ 100 × 90°	個	1		
	〃	φ 100 × 45°	〃	2		
	EF片受レデューサ	φ 100 × φ 75	〃	1		
PE挿し口付継手						
	フランジ付T字管	φ 100 × φ 75 7.5K GF形	個	1		
	K形ダクトイル鋳鉄 管用異種管継手	φ 100	〃	1		
フランジ形ダクトイル鋳鉄異形管						
	フランジ短管	φ 75 × 150L 7.5K RF-GF形	個	1		
弁栓類						
	EF片受 ソフトシール仕切弁	φ 100	個	1		
	フランジ一体形 急速空気弁	φ 25 7.5K RF形	〃	1		
	レバー・ボール式 補修弁	φ 75 × 150H 7.5K RF-GF形	〃	1		
接合材						
	フランジ接合材	φ 75 7.5K GF形	組	3		
	K形特殊押輪	φ 100 3DkN	個	1		
不断水分岐連絡						
	仕切弁付不断水 分岐割T字管	φ 100 × φ 100 VP管用 K形受口	個	1		
一般材料費						
	継足しキー	φ 30 × 1000L FCD 四方向固定式	本	1	W=7.20kg	
	建築用 コンクリートブロック	C種 390 × 190 × 120	個	2		

管 材 数 量 書 - 2 (100mm配水管布設工)

管 材 数 量 書 - 2 (100mm配水管布設工)

[illegible]

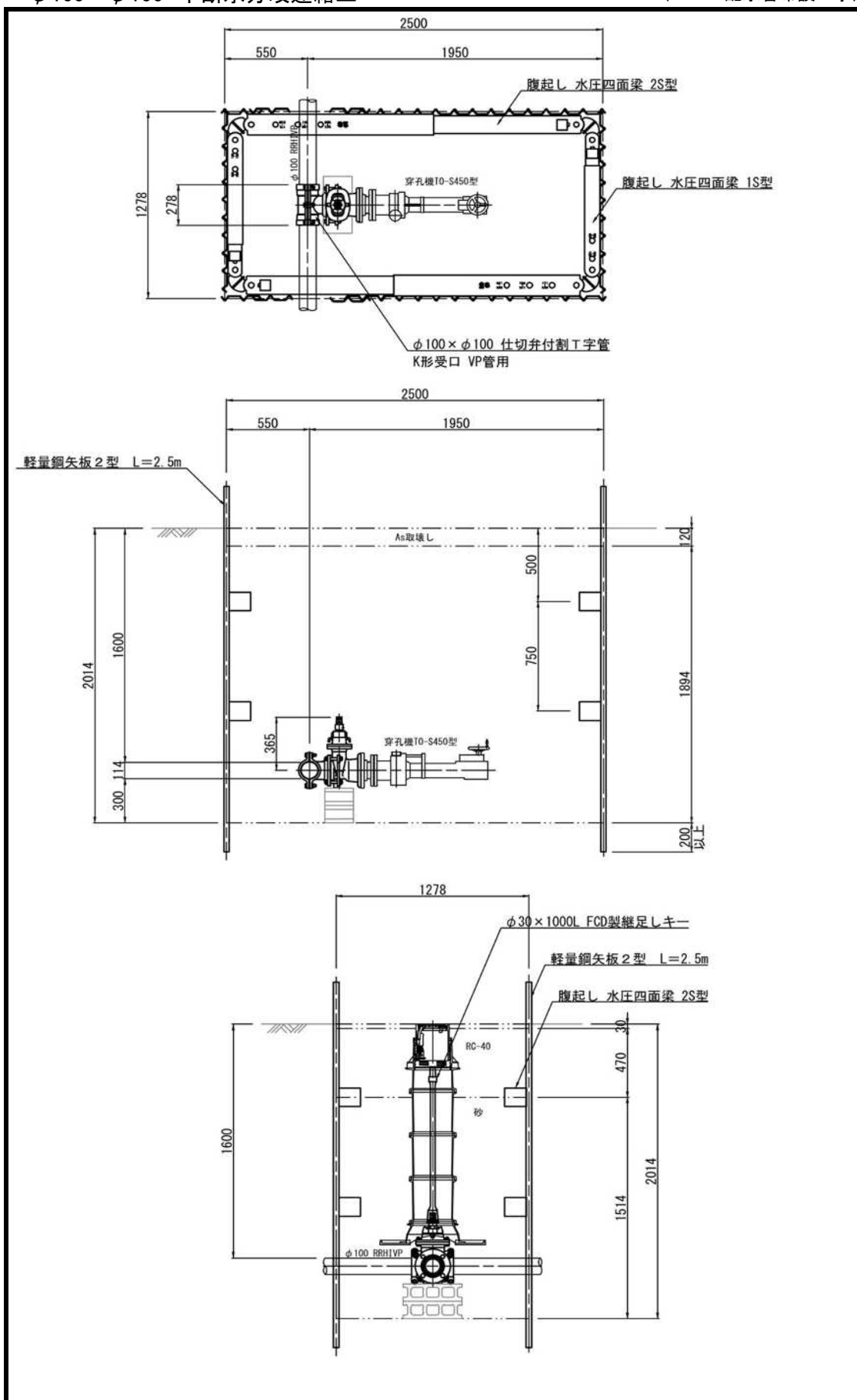
管布設工数量書-1 (100mm配水管布設工)

名 称	形 状 寸 法	単 位	数 量	摘 要
ポリエチレン管据付工	φ100 EF	m	161.6	=1.9+159.7
メカニカル継手工	φ100	口	1	
EF継手工	φ100	〃	39	= (1+2) × 2 + 1 + 1 + 30 + 1
ポリエチレン管 メカニカル継手被覆工	φ100 フランジ短管 ドレッサージョイント	箇所	1	K形ダクタイル鋳鉄管用異種管継手 塩ビ管用鋳鉄異形管被覆工を準用
管明示テープ工	φ100 HPPE 天端明示無し	m	161.6	
管明示シート工	幅15cm 2倍折込	〃	161.6	
ポリエチレン管 切断工	φ100	口	3	甲切+乙切 =1+2
仕切弁設置工	φ100 機械力	基	1	
空気弁設置工	φ25 人力	〃	1	フランジ接合含む
補修弁設置工	φ75 人力	〃	1	フランジ短管取付含む
フランジ継手工	φ75 7.5K	口	2	
不断水連絡工	φ100×φ100 VP管 第7類	箇所	1	設備機械工
継足しキー取付工	W=7.20kg/本	〃	1	$4.9 \times (7.20/1000) \div 0.04$ 人
仕切弁ボックス設置工	円形1号 H=700	〃	1	
鉄蓋設置	円形1号	個	1	
上部壁設置	円形1号 150H	〃	1	
中部壁設置	円形1号 100H	〃	1	
分割底板用下部壁設置	円形1号 150H	〃	1	
分割底板設置	円形1号 10H	〃	2	
仕切弁ボックス設置工	円形1号 H=1500	箇所	1	
鉄蓋設置	円形1号	個	1	
上部壁設置	円形1号 150H	〃	1	
中部壁設置	円形1号 300H	〃	3	
分割底板用下部壁設置	円形3号 150H	〃	1	
分割底板設置	円形3号 10H	〃	2	
空気弁ボックス設置工	円形3号 H=700	箇所	1	

100mm配水管布設管路土工数量書-1

φ100×φ100 不断水分岐連絡工

(100mm配水管布設工事)



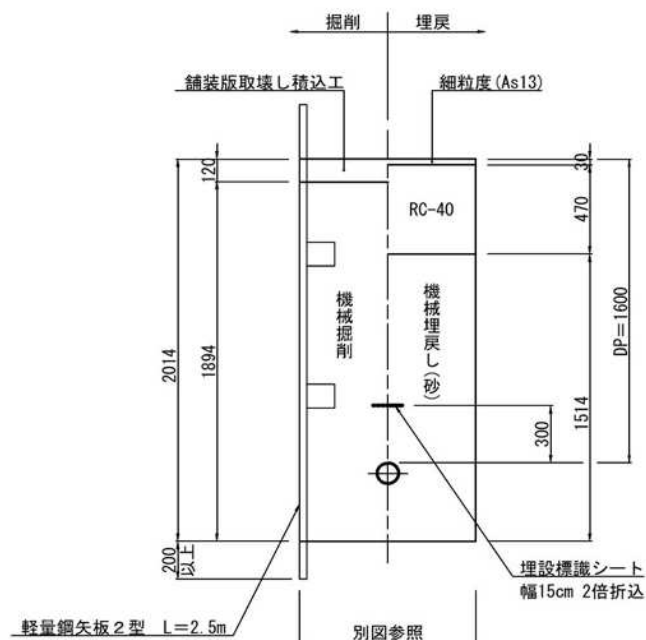
100mm配水管布設管路土工数量書-2

φ100×φ100 不断水分岐連絡工

(100mm配水管布設工事)

EA-3-1.6管土工 (φ100)

県道As (不断水分岐連絡工), HPPE, HIVP



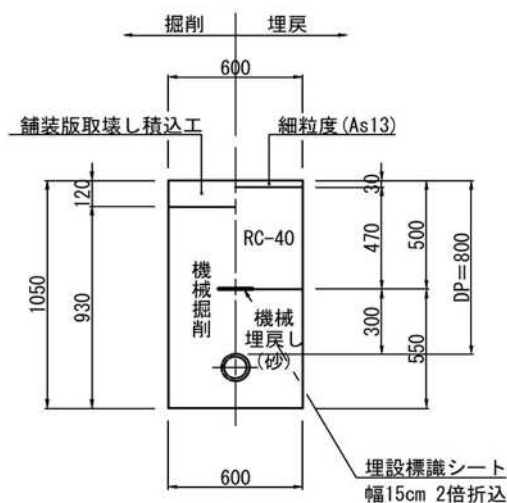
工種	種別・細別	計算式	数量
舗装版切断工	As t=12cm	$(1.28 + 2.50) \times 2 =$	7.6 m
舗装版直接掘削・積込工	(山)BH0.28m3 As t=12cm	$1.28 \times 2.5 \div$	3.20 m2
アスファルト殻運搬工	(山)BH0.28m3 DT4t積 DID無し L≤13.0km	$3.20 \times 0.12 \div$	0.38 m3
アスファルト塊処理費		$0.38 \times 2.3 \div$	0.87 t
管路掘削工	(山)BH0.28m3	$1.28 \times 2.50 \times 1.89 \div$	6.05 m3
発生土運搬工	(山)BH0.28m3 DT4t積 DID無し L≤10.0km		6.05 m3
管路埋戻し工	(山)BH0.28m3 購入砂(良質) 小型車割増	$1.28 \times 2.50 \times 1.51 \div$	4.83 m3
路盤工	施工幅1.8m未満 RC-40 小型車割増 t=47cm 3層仕上	$1.28 \times 2.5 \div$	3.20 m2
仮舗装工	細粒13 小型車割増 t=3cm 車道 PK-3		3.20 m2
発生土処理費			6.05 m3
土留工(賃料は別途計上)			
軽量鋼矢板建込み工	掘削深2.5m以下	$1.28 + 2.50 =$	3.78 m
軽量鋼矢板引抜き工	掘削深2.5m以下		3.78 m
軽量金属製支保工設置・撤去	腹起しのみ、切梁なし 2段		3.78 m

100mm配水管布設管路土工数量書-3

(100mm配水管布設工事)

EA-3-0.8管土工 (φ100)

県道As (W=600) , HPPE, RRHIVP



工種	種別・細別	計算式	数量
土工延長			159.7 m
舗装版切断工	As t=12cm	$159.7 \times 2 \div$	319.4 m
舗装版直接掘削・積込工	(山)BH0.28m3 As t=12cm	$0.60 \times 159.7 \div$	95.82 m2
アスファルト殻運搬工	(山)BH0.28m3 DT4t積 DID無し L≤13.0km	$95.82 \times 0.12 \div$	11.50 m3
アスファルト塊処理費		$11.50 \times 2.3 \div$	26.45 t
管路掘削工	(山)BH0.28m3 (山)BH0.28m3 DT4t積 DID無し L≤10.0km	$0.60 \times 0.93 \times 159.7 \div$	89.11 m3
発生土運搬工	(山)BH0.28m3 購入砂(良質)	$0.60 \times 0.55 \times 159.7 \div$	52.70 m3
管路埋戻し工	小型車割増 施工幅1.8m未満 RC-40 小型車割増 t=47cm 3層仕上	$0.60 \times 159.7 \div$	95.82 m2
仮舗装工	細粒13 小型車割増 t=3cm 車道 PK-3		95.82 m2
発生土処理費			89.11 m3

管 材 数 量 書-1						(75mm配水管布設工事)
番 号	名 称	形 状 寸 法	単 位	数 量	摘 要	
管材費						
水道配水用ポリエチレン管						
	直管	φ 75 × 5000 HPPE	本	1		
	EF受口付直管	φ 75 × 5000 HPPE	〃	66		
水道配水用ポリエチレン管継手						
	EFソケット	φ 75	個	1		
	EFベンド	φ 75 × 45°	〃	16		
PE挿し口付継手						
	フランジ付T字管	φ 75 × φ 75 7.5K GF形	個	4		
	K形ダクタイル鋳鉄管用異種管継手	φ 75	〃	1		
K形ダクタイル鋳鉄管						
	K形ダクタイル鋳鉄異形管	φ 75 × 90°	個	1		
フランジ形ダクタイル鋳鉄管						
	フランジ短管	φ 75 × 150L 7.5K RF-GF形	個	4		
弁栓類						
	EF片受 ソフトシール仕切弁	φ 75	個	1		
	フランジ一体形 急速空気弁	φ 25 7.5K RF形	〃	4		
	レバー・ボール式 補修弁	φ 75 × 150H 7.5K RF-GF形	〃	4		
	鋳鉄 サドル付分水栓	φ 75 × φ 50 HPPE管用	〃	1		
	閉栓キャップ	φ 50	〃	1		
	金属入り ユニオンパッキン	φ 50	〃	1		
接合材						
	フランジ接合材	φ 75 7.5K GF形	組	12		
	K形特殊押輪	φ 75 3DkN	個	2		
不断水分岐連絡						
	仕切弁付不断水分岐割T字管	φ 75 × φ 75 HPPE管用 K形受口	個	1		

管 材 数 量 書-2 (75mm配水管布設工事)

管 材 数 量 書-2 (75mm配水管布設工事)

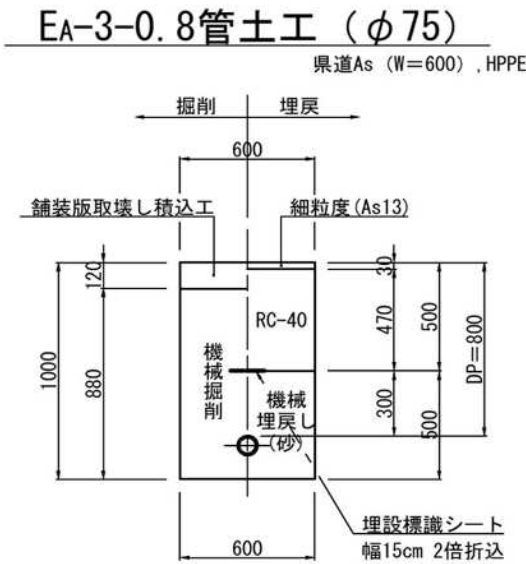
[illegible]

管布設工数量書-1 (75mm配水管布設工)

名 称	形 状 寸 法	単 位	数 量	摘 要
ポリエチレン管据付工	φ75 EF	m	340.1	
EF継手工	φ75	箇所	1	
〃	φ75	口	99	=16×2+62+4+1
ポリエチレン管 メカニカル継手被覆工	φ75 T字管	箇所	4	F付T字管 塩ビ管用鋳鉄異形管被覆工を準用
〃	φ75 曲管	〃	1	K形90° 曲管 〃
〃	φ75 フランジ短管 ドレッサージョイント	〃	1	K形ダクタイト鋳鉄管用異種管継手 〃
管明示テープ工	φ75 HPPE 天端明示無し	m	340.1	
管明示シート工	幅15cm2倍折込	〃	340.1	
ポリエチレン管切断工	φ75	口	16	甲切+乙切 =4+12
仕切弁設置工	φ75 機械力	基	1	
空気弁設置工	φ25 人力	〃	4	フランジ接合含む
補修弁設置工	φ75 人力	〃	4	
フランジ継手工	φ75 7.5K	口	8	=4×2
不断水連絡工	φ75×φ75 HPPE管	箇所	1	見積
仕切弁ボックス設置工	円形1号 H=700	〃	2	
空気弁ボックス設置工	円形3号 H=700	〃	4	
サドル付分水栓 建込み工	φ75×φ50	〃	1	
ねじ込み接合工	φ50	口	1	閉栓キャップ

75mm配水管布設管路土工数量書-1

(75mm配水管布設工事)



工種	種別・細別	計算式	数量
土工延長		$70.7 + 51.3 + 68.0 + 34.0 + 99.3 =$	323.3 m
舗装版切断工	As t=12cm	$323.3 \times 2 \div$	646.6 m
舗装版直接掘削・積込工	(山)BH0.28m3 As t=12cm	$0.60 \times 323.3 \div$	193.98 m2
アスファルト殻運搬工	(山)BH0.28m3 DT4t積 DID無し L≤13.0km	$193.98 \times 0.12 \div$	23.28 m3
アスファルト塊処理費		$23.28 \times 2.3 \div$	53.54 t
管路掘削工	(山)BH0.28m3 (山)BH0.28m3 DT4t積 DID無し L≤10.0km	$0.60 \times 0.88 \times 323.3 \div$	170.70 m3
発生土運搬工	(山)BH0.28m3 購入砂(良質) 小型車割増	$0.60 \times 0.50 \times 323.3 \div$	96.99 m3
管路埋戻し工	施工幅1.8m未満 RC-40 小型車割増 t=47cm 3層仕上	$0.60 \times 323.3 \div$	193.98 m2
路盤工	細粒13 小型車割増 t=3cm 車道 PK-3		193.98 m2
仮舗装工			
発生土処理費			170.70 m3

75mm配水管布設管路土工数量書-2

(75mm配水管布設工事)

EA-3-2.0管土工 (φ75)			
<div> <div> 掘削 埋戻 </div> <div> 舗装版取壊し・積込工 細粒度 (As13) </div> <div> 2200 120 2080 200以上 900 470 30 1700 DP=2000 300 埋設標識シート 幅15cm 2倍折込 </div> <div> RC-40 機械掘削 機械埋戻し(砂) </div> <div> 軽量鋼矢板 2 型 L=2.5m </div> </div>			
工種	種別・細別	計算式	数量
土工延長			4.7 m
舗装版切断工	As t=12cm	$4.7 \times 2 \div$	9.4 m
舗装版直接掘削・積込工	(山)BH0.28m3 As t=12cm	$0.90 \times 4.7 \div$	4.23 m2
アスファルト殻運搬工	(山)BH0.28m3 DT4t積 DID無し L≤13.0km	$4.23 \times 0.12 \div$	0.51 m3
アスファルト塊処理費		$0.51 \times 2.3 \div$	1.17 t
管路掘削工	(山)BH0.28m3	$0.90 \times 4.70 \times 2.08 \div$	8.80 m3
発生土運搬工	(山)BH0.28m3 DT4t積 DID無し L≤10.0km		8.80 m3
管路埋戻し工	(山)BH0.28m3 購入砂(良質) 小型車割増	$0.90 \times 4.70 \times 1.70 \div$	7.19 m3
路盤工	施工幅1.8m未満 RC-40 小型車割増 t=47cm 3層仕上	$0.90 \times 4.7 \div$	4.23 m2
仮舗装工	細粒13 小型車割増 t=3cm 車道 PK-3		4.23 m2
発生土処理費			8.80 m3
土留工(賃料は別途計上)			
軽量鋼矢板建込み工	掘削深2.5m以下		4.7 m
軽量鋼矢板引抜き工	掘削深2.5m以下		4.7 m
軽量金属製支保工設置・撤去	腹起し・切梁 2段		4.7 m

75mm配水管布設管路土工数量書-3

(75mm配水管布設工事)

<p style="text-align: center;">EA-3-1.8管土工 (φ75)</p> <p style="text-align: center;">県道As (W=900) , HPPE</p> <p style="text-align: center;">掘削 埋戻</p> <p style="text-align: center;">舗装版取壊し積込工 細粒度 (As13)</p> <p style="text-align: center;">RC-40</p> <p style="text-align: center;">機械掘削 機械埋戻し (砂)</p> <p style="text-align: center;">2000 1880 470 30 DP=1800 1500 300 900</p> <p style="text-align: center;">埋設標識シート 幅15cm 2倍折込</p> <p style="text-align: center;">軽量鋼矢板 2型 L=2.5m</p>			
工種	種別・細別	計算式	数量
土工延長			4.3 m
舗装版切断工	As t=12cm	$4.3 \times 2 \div$	8.6 m
舗装版直接掘削・積込工	(山)BH0.28m3 As t=12cm	$0.90 \times 4.3 \div$	3.87 m2
アスファルト殻運搬工	(山)BH0.28m3 DT4t積 DID無し L≤13.0km	$3.87 \times 0.12 \div$	0.46 m3
アスファルト塊処理費		$0.46 \times 2.3 \div$	1.06 t
管路掘削工	(山)BH0.28m3 (山)BH0.28m3 DT4t積 DID無し L≤10.0km	$0.90 \times 4.30 \times 1.88 \div$	7.28 m3
発生土運搬工	(山)BH0.28m3 購入砂(良質) 小型車割増	$0.90 \times 4.30 \times 1.50 \div$	5.81 m3
管路埋戻し工	施工幅1.8m未満 RC-40 小型車割増 t=47cm 3層仕上	$0.90 \times 4.3 \div$	3.87 m2
路盤工	細粒13 小型車割増 t=3cm		3.87 m2
仮舗装工	車道 PK-3		3.87 m2
発生土処理費			7.28 m3
土留工(賃料は別途計上)			
軽量鋼矢板建込み工	掘削深2.0m以下		4.3 m
軽量鋼矢板引抜き工	掘削深2.0m以下		4.3 m
軽量金属製支保工設置・撤去	腹起し・切梁 1段		4.3 m

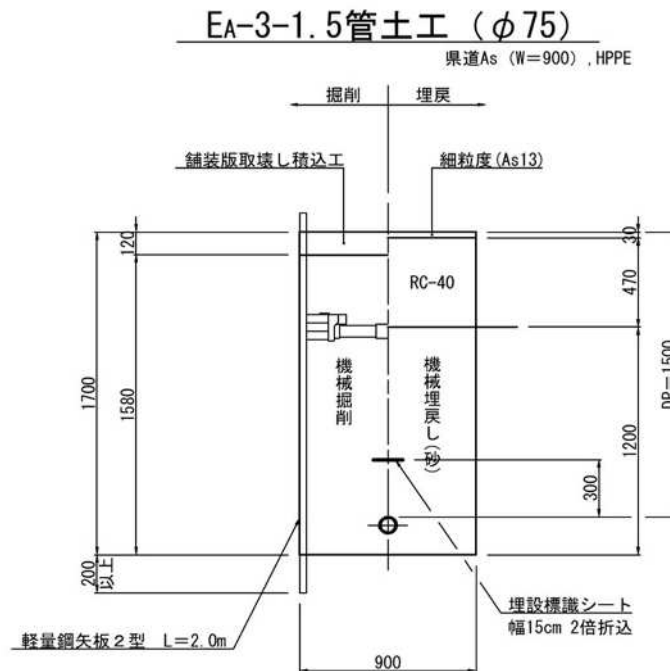
75mm配水管布設管路土工数量書-4

(75mm配水管布設工事)

<div> <div>EA-3-1.7管土工 (φ75)</div> <div>県道As (W=900) , HPPE</div> <div> <div>掘削</div> <div>埋戻</div> <div>舗装版取壊し積込工</div> <div>細粒度 (As13)</div> <div>RC-40</div> <div>機械掘削</div> <div>機械埋戻し (砂)</div> <div>埋設標識シート 幅15cm 2倍折込</div> <div>軽量鋼矢板 2型 L=2.5m</div> <div>200以上</div> <div>900</div> <div>1900</div> <div>120</div> <div>1780</div> <div>470</div> <div>30</div> <div>1400</div> <div>300</div> <div>DP=1700</div> </div> </div>			
工種	種別・細別	計算式	数量
土工延長			4.1 m
舗装版切断工	As t=12cm	$4.1 \times 2 \div$	8.2 m
舗装版直接掘削・積込工	(山)BH0.28m3 As t=12cm	$0.90 \times 4.1 \div$	3.69 m2
アスファルト殻運搬工	(山)BH0.28m3 DT4t積 DID無し L≤13.0km	$3.69 \times 0.12 \div$	0.44 m3
アスファルト塊処理費		$0.44 \times 2.3 \div$	1.01 t
管路掘削工	(山)BH0.28m3 (山)BH0.28m3 DT4t積 DID無し L≤10.0km	$0.90 \times 4.10 \times 1.78 \div$	6.57 m3
発生土運搬工	(山)BH0.28m3 購入砂(良質) 小型車割増	$0.90 \times 4.10 \times 1.40 \div$	5.17 m3
管路埋戻し工	施工幅1.8m未満 RC-40 小型車割増 t=47cm 3層仕上	$0.90 \times 4.1 \div$	3.69 m2
路盤工	細粒13 小型車割増 t=3cm 車道 PK-3		3.69 m2
仮舗装工			
発生土処理費			6.57 m3
土留工(賃料は別途計上)			
軽量鋼矢板建込み工	掘削深2.0m以下		4.1 m
軽量鋼矢板引抜き工	掘削深2.0m以下		4.1 m
軽量金属製支保工設置・撤去	腹起し・切梁 1段		4.1 m

75mm配水管布設管路土工数量書-5

(75mm配水管布設工事)



工種	種別・細別	計算式	数量
土工延長			3.7 m
舗装版切断工	As t=12cm	$3.7 \times 2 \div$	7.4 m
舗装版直接掘削・積込工	(山)BH0.28m3 As t=12cm	$0.90 \times 3.7 \div$	3.33 m2
アスファルト殻運搬工	(山)BH0.28m3 DT4t積 DID無し L≤13.0km	$3.33 \times 0.12 \div$	0.40 m3
アスファルト塊処理費		$0.40 \times 2.3 \div$	0.92 t
管路掘削工	(山)BH0.28m3	$0.90 \times 3.70 \times 1.58 \div$	5.26 m3
発生土運搬工	(山)BH0.28m3 DT4t積 DID無し L≤10.0km		5.26 m3
管路埋戻し工	(山)BH0.28m3 購入砂(良質) 小型車割増	$0.90 \times 3.70 \times 1.20 \div$	4.00 m3
路盤工	施工幅1.8m未満 RC-40 小型車割増 t=47cm 3層仕上	$0.90 \times 3.7 \div$	3.33 m2
仮舗装工	細粒13 小型車割増 t=3cm 車道 PK-3		3.33 m2
発生土処理費			5.26 m3
土留工(賃料は別途計上)			
軽量鋼矢板建込み工	掘削深2.0m以下		3.7 m
軽量鋼矢板引抜き工	掘削深2.0m以下		3.7 m
軽量金属製支保工設置・撤去	腹起し・切梁1段		3.7 m

φ75×φ75 不斷水分岐連絡工

φ 75 × φ 75 不断水分岐連絡工

[illegible]

管材数量書-1					(No.3減圧弁設置工事)
番号	名 称	形 状 寸 法	単位	数 量	摘 要
	一体型レジコン ボックス	幅1.3m×長さ2.3m ×高さ1.5m	基	1	一式計上、内訳は下記に示す。
	減圧弁	φ50 10K TE-720PB型 FCD 内外面粉体	個	1	
	U形ストレーナ	φ50 7.5K エア抜きコック付 FCD 内外面粉体	〃	1	
	ソフトシール仕切弁	φ50 7.5K 着脱ハンドル付 FCD 内外面粉体 右開	〃	3	
	伸縮継手	50A 10K KSJ型 内外面ナイロンコート	〃	2	
	3フランジT字管	50A×50A 10K SUS製	〃	2	
	2フランジ曲管	50A×90° 10K SUS製	〃	2	
	2フランジ短管	50A×690L 10K SUS製	〃	1	
	片フランジ短管	100A×100L 7.5K SUS製	〃	2	
	両フランジ片落管	100A-7.5K×50A-10K SUS製	〃	2	
	フランジ接合材	50A 7.5K GF形	組	14	50Aの場合、7.5Kと10Kは同じ。
	〃	75A 7.5K GF形	〃	2	
	レジンコンクリート製 弁室	ST-3	基	1	工場接着
	調整リング	レジン製 M16インサート付	個	1	〃
	レジンコンクリート製 架台	250×100×H562	箇所	1	〃
	レジンコンクリート製 架台+アジャスタ付	100 [□] ×H490	〃	5	〃
	〃	100 [□] ×H450	〃	2	〃
	〃	100 [□] ×H480	〃	1	〃
	埋込式ステップ	SUS製 樹脂被覆	個	4	
	脱着式ステップ	SUS製 R300	〃	1	
	ソケット,プラグ	50A SUS製	式	1	
	鉄蓋	φ600 除雪対応型 FCD製 T-25	個	1	
	鉄蓋設置用資材	モルタル,ボルト緊結セット 型枠	式	1	
	弁室内組立費		〃	1	
	運送費		〃	1	

管材数量書-2 (No.3減圧弁設置工事)

管材数量書-2 (No.3減圧弁設置工事)

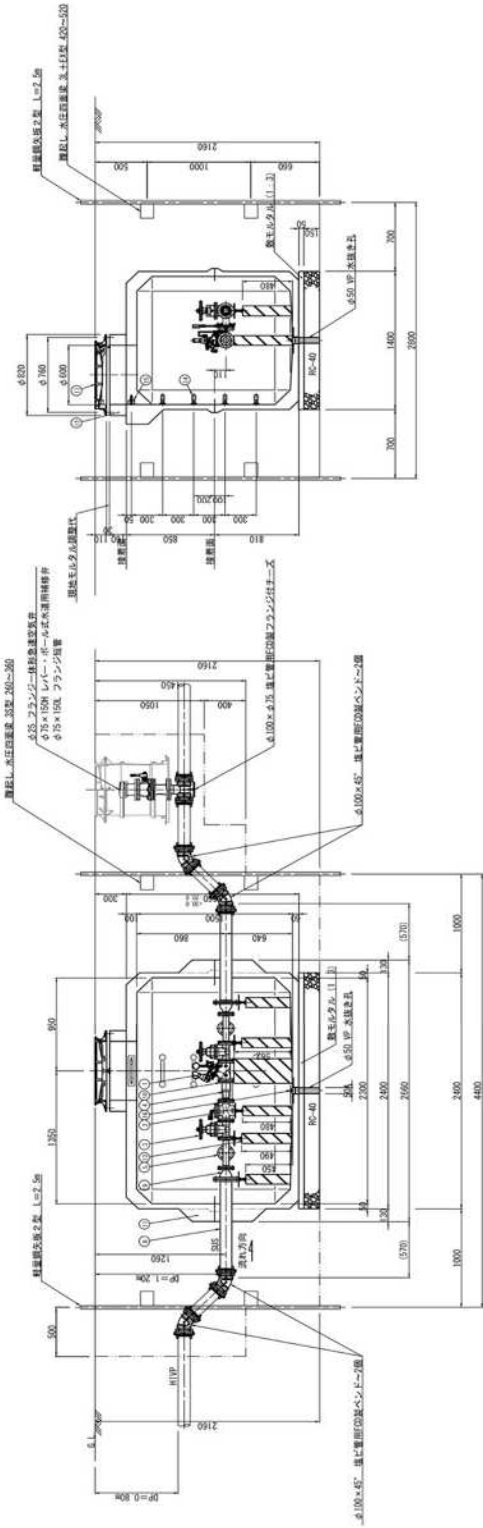
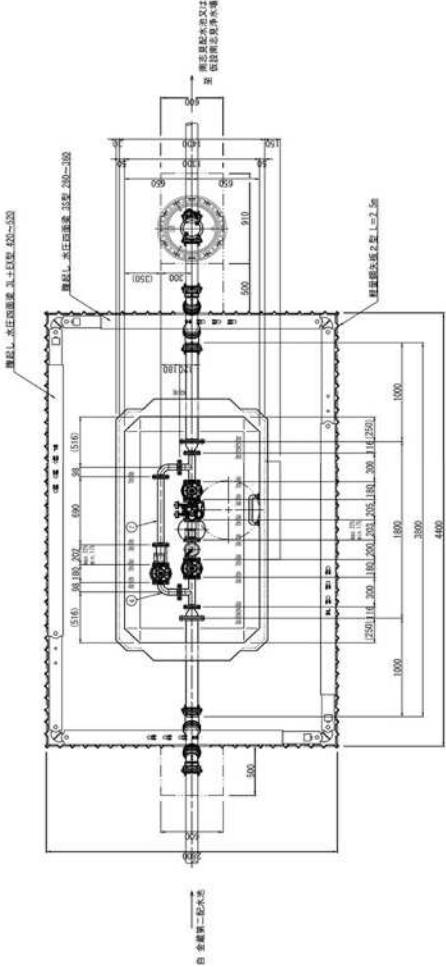
[illegible]

No.3減圧弁設置管路土工数量書-1

(No.3減圧弁設置工事)

No.3 減圧弁室設置工 S=1:20

品名	仕様・数量	単位	数量
1 減圧弁	φ50 TC-200型	個	1
2 1/2寸スレーブ	φ50 TC-100型 (1/2寸用)	個	1
3 フラットスレーブ	φ50 TC-100型 (1/2寸用)	個	1
4 90度エルボ	φ50 TC-100型 (1/2寸用)	個	1
5 3/4寸フランジ	φ50 TC-100型 (1/2寸用)	個	1
6 2寸フランジ	φ50 TC-100型 (1/2寸用)	個	1
7 1寸フランジ	φ50 TC-100型 (1/2寸用)	個	1
8 1/2寸フランジ	φ50 TC-100型 (1/2寸用)	個	1
9 1/4寸フランジ	φ50 TC-100型 (1/2寸用)	個	1
10 フランジ	φ50 TC-100型 (1/2寸用)	個	1
11 1/2寸フランジ	φ50 TC-100型 (1/2寸用)	個	1
12 1/4寸フランジ	φ50 TC-100型 (1/2寸用)	個	1
13 1/2寸フランジ	φ50 TC-100型 (1/2寸用)	個	1
14 1/4寸フランジ	φ50 TC-100型 (1/2寸用)	個	1
15 1/2寸フランジ	φ50 TC-100型 (1/2寸用)	個	1
16 1/4寸フランジ	φ50 TC-100型 (1/2寸用)	個	1
17 1/2寸フランジ	φ50 TC-100型 (1/2寸用)	個	1



No.3減圧弁設置管路土工数量書-2

(No.3減圧弁設置工事)

工種	種別・細別	計算式	数量
舗装版切断工	As t=12cm	$(2.80 + 4.40 + 0.50 + 0.50 + 0.91) \times 2 =$	18.2 m
舗装版直接掘削・積込工	(山)BH0.28m3 As t=12cm	$2.80 \times 4.40 + 0.60 \times (0.50 + 0.50 + 0.91) \div$	13.47 m2
アスファルト殻運搬工	(山)BH0.28m3 DT4t積 DID無し L≤13.0km	$13.47 \times 0.12 \div$	1.62 m3
アスファルト塊処理費		$1.62 \times 2.3 \div$	3.73 t
管路掘削工	(山)BH0.28m3	$2.80 \times 4.40 \times 2.04 \div$	25.13
	上流側連絡部	$0.60 \times 0.50 \times 1.33 \div$	0.40
	下流側連絡部1	$0.60 \times 0.50 \times 1.33 \div$	0.40
	下流側連絡部2	$0.60 \times 0.91 \times 0.93 \div$	0.51
	合計		26.44 m3
発生土運搬工	(山)BH0.28m3 DT4t積 DID無し L≤10.0km		26.44 m3
管路埋戻し工	(山)BH0.28m3 購入砂(良質) 小型車割増	$2.80 \times 4.40 \times 1.66 \div$	20.45
	上流側連絡部	$0.60 \times 0.50 \times 0.95 \div$	0.29
	下流側連絡部1	$0.60 \times 0.50 \times 0.95 \div$	0.29
	下流側連絡部2	$0.60 \times 0.91 \times 0.55 \div$	0.30
	レジコン弁室	$-1.40 \times 2.40 \times 1.46 \div$	-4.91
	基礎部	$-1.40 \times 2.40 \times 0.20 \div$	-0.67
	空気弁ボックス	$-\pi / 4 \times 0.52^2 \times 0.20 \div$	-0.04
	合計		15.71 m3
路盤工	施工幅1.8m以上 RC-40 小型車割増 t=47cm 3層仕上		13.47
	レジコン弁室鉄蓋控除	$-\pi / 4 \times 0.82^2 \div$	-0.53
	空気弁鉄蓋控除	$-\pi / 4 \times 0.55^2 \div$	-0.24
	合計		12.70 m2
仮舗装工	細粒13 小型車割増 t=3cm 車道 PK-3		12.70 m2
発生土処理費			26.44 m3
土留工(賃料は別途計上)			
軽量鋼矢板建込み工	掘削深2.5m以下	$2.80 + 4.40 =$	7.2 m
軽量鋼矢板引抜き工	掘削深2.5m以下		7.2 m
軽量金属製支保工設置・撤去	腹起しのみ、切梁なし 2段		7.2 m

(150mm配水連絡管布設工事)

(150mm配水連絡管布設工事)

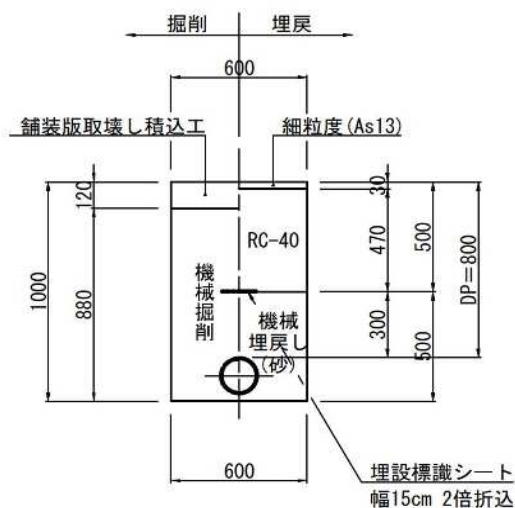
[illegible]

150mm配水連絡管布設管路土工数量書-1

(150mm配水連絡管布設工事)

EA-3-0.8管土工 (φ150)

県道As (W=600), DIP-GX



工種	種別・細別	計算式	数量
土工延長		$1.70 + 0.55 \times 2 \div$	2.8 m
舗装版切断工	As t=12cm	$2.8 \times 2 \div$	5.6 m
舗装版直接掘削・積込工	(山)BH0.28m3 As t=12cm	$0.60 \times 2.8 \div$	1.68 m2
アスファルト殻運搬工	(山)BH0.28m3 DT4t積 DID無し L≤13.0km	$1.68 \times 0.12 \div$	0.20 m3
アスファルト塊処理費		$0.20 \times 2.3 \div$	0.46 t
管路掘削工	(山)BH0.28m3	$0.60 \times 0.88 \times 2.8 \div$	1.48 m3
発生土運搬工	(山)BH0.28m3 DT4t積 DID無し L≤10.0km		1.48 m3
管路埋戻し工	(山)BH0.28m3 購入砂(良質) 小型車割増	$0.60 \times 0.50 \times 2.8 \div$	0.84 m3
路盤工	施工幅1.8m未満 RC-40 小型車割増 t=47cm 3層仕上	$0.60 \times 2.8 \div$	1.68 m2
仮舗装工	細粒13 小型車割増 t=3cm 車道 PK-3		1.68 m2
発生土処理費			1.48 m3

管 材 数 量 書-1					
(100mm配水連絡管布設工事)					
番 号	名 称	形 状 寸 法	単 位	数 量	摘 要
	GX形 ダクティル鋳鉄管	φ 100 × 4000 S種 内面エポキシ粉体	本	1	
	耐衝撃性硬質ポリ 塩化ビニル管	φ 100 × 4000 HIVP	〃	1	
	GX形G-Link	φ 100	組	1	
	GX形ライナ	φ 100	個	1	
	塩ビ管用鋳鉄製 チーズ	φ 100 × φ 100	〃	2	
	VSジョイント	φ 100	〃	1	
	VCジョイント	φ 100	〃	1	
	メカニカルソケット	φ 100 HPPE × VP	〃	1	
	レデューサ	φ 100 × φ 50 HPPE	〃	1	
弁 栓 類					
	GX形受挿し ソフトシール仕切弁	φ 100 7.5K	個	1	
	EF片受 ソフトシール仕切弁	φ 100 7.5K	〃	1	
弁ボックス類(一位代価表に材工計上)					
	円形鉄蓋	SENZ20WNHC	個	2	
	上部壁	FB25A-15	〃	2	
	中部壁	FB25B-10	〃	2	
	下部壁	FB25C35-15	〃	2	分割底板用
	底板	FBSP60	組	2	2個1組

管布設工数量書-1 (100mm配水連絡管布設工事)

名 称	形 状 寸 法	単 位	数 量	摘 要
鋳鉄管吊込み据付工	φ100 機械力	m	2.9	=3.6-0.7
硬質塩化ビニル管 据付工	φ100	〃	4.2	=3.5+0.7
ポリエチレン管 据付工	φ100	〃	1.2	
GX形継手工	φ100 直管	口	1	
〃	φ100 G-Link	〃	1	
メカニカル継手工	φ100 15%割増	〃	1	鋳鉄管側
硬質塩化ビニル管 メカニカル継手工	φ100	〃	9	塩ビ管側 =1+2×3+1×2
ポリエチレン管 メカニカル継手工	φ100	〃	2	=1×2
EF継手工	φ100	〃	1	
仕切弁設置工	φ100 機械力	基	2	
仕切弁ボックス設置工	円形1号 H=700	箇所	2	
ポリエチレンスリーブ 被覆工	φ100 固定用ゴムバンド	m	2.9	
硬質塩化ビニル管用 鋳鉄異形管被覆工	φ100 T字管	箇所	2	
〃	φ100 フランジ短管 ドレッサージョイント	〃	2	=1+1
ポリエチレン管 メカニカル継手被覆工	φ100 フランジ短管 ドレッサージョイント	〃	1	
管明示テープ工	φ100 DIP 天端明示無し	m	2.9	
〃	φ100 VP 天端明示無し	〃	4.2	
管明示シート工	幅15cm 2倍折込	〃	7.1	=2.9+4.2
鋳鉄管切断工	φ100 エンジンカッター	口	2	=1+1
硬質塩化ビニル管 切断工	φ100	〃	6	=4+2
硬質塩化ビニル管 撤去工	φ100	m	0.8	図面上で計測

100mm配水連絡管布設管路土工数量書-1

(100mm配水連絡管布設工事)

EA-3-0.8管土工 (φ100)

県道As (W=600) , DIP-GX



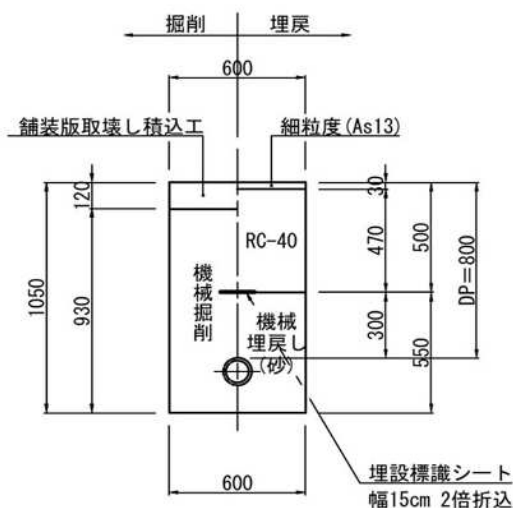
工種	種別・細別	計算式	数量
土工延長	DIP-GX	$3.6-0.7=$	2.9 m
舗装版切断工	As t=12cm	$2.9 \times 2 \div$	5.8 m
舗装版直接掘削・積込工	(山)BH0.28m3 As t=12cm	$0.60 \times 2.9 \div$	1.74 m2
アスファルト殻運搬工	(山)BH0.28m3 DT4t積 DID無し L≤13.0km	$1.74 \times 0.12 \div$	0.21 m3
アスファルト塊処理費		$0.21 \times 2.3 \div$	0.48 t
管路掘削工	(山)BH0.28m3	$0.60 \times 0.83 \times 2.9 \div$	1.44 m3
発生土運搬工	(山)BH0.28m3 DT4t積 DID無し L≤10.0km		1.44 m3
管路埋戻し工	(山)BH0.28m3 購入砂(良質) 小型車割増	$0.60 \times 0.45 \times 2.9 \div$	0.78 m3
路盤工	施工幅1.8m未満 RC-40 小型車割増 t=47cm 3層仕上	$0.60 \times 2.9 \div$	1.74 m2
仮舗装工	細粒13 小型車割増 t=3cm 車道 PK-3		1.74 m2
発生土処理費			1.44 m3

100mm配水連絡管布設管路土工数量書-2

(100mm配水連絡管布設工事)

EA-3-0.8管土工 (φ100)

県道As (W=600), HPPE, RRHIVP



工種	種別・細別	計算式	数量
土工延長		$3.5 + 0.7 + 1.20 + 0.30 \times 2 \div$	6.0 m
舗装版切断工	As t=12cm	$6.0 \times 2 \div$	12.0 m
舗装版直接掘削・積込工	(山)BH0.28m3 As t=12cm	$0.60 \times 6.0 \div$	3.60 m2
アスファルト殻運搬工	(山)BH0.28m3 DT4t積 DID無し L≤13.0km	$3.60 \times 0.12 \div$	0.43 m3
アスファルト塊処理費		$0.43 \times 2.3 \div$	0.99 t
管路掘削工	(山)BH0.28m3	$0.60 \times 0.93 \times 6.0 \div$	3.35 m3
発生土運搬工	(山)BH0.28m3 DT4t積 DID無し L≤10.0km		3.35 m3
管路埋戻し工	(山)BH0.28m3 購入砂(良質) 小型車割増	$0.60 \times 0.55 \times 6.0 \div$	1.98 m3
路盤工	施工幅1.8m未満 RC-40 小型車割増 t=47cm 3層仕上	$0.60 \times 6.0 \div$	3.60 m2
仮舗装工	細粒13 小型車割増 t=3cm 車道 PK-3		3.60 m2
発生土処理費			3.35 m3

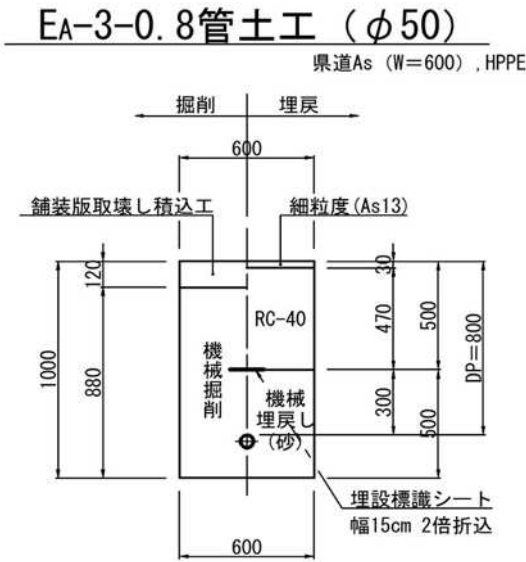
管布設工数量書-1 (50mm配水連絡管布設工事)

管布設工数量書-1 (50mm配水連絡管布設工事)

[illegible]

50mm配水連絡管布設管路土工数量書-1

(50mm配水連絡管布設工事)



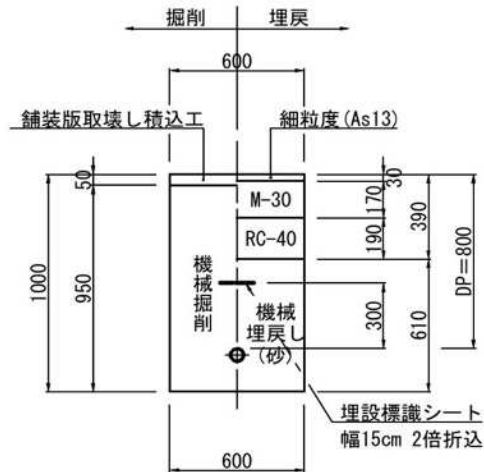
工種	種別・細別	計算式	数量
土工延長			126.4 m
舗装版切断工	As t=12cm	$126.4 \times 2 \div$	252.8 m
舗装版直接掘削・積込工	(山)BH0.28m3 As t=12cm	$0.60 \times 126.4 \div$	75.84 m2
アスファルト殻運搬工	(山)BH0.28m3 DT4t積 DID無し L≤13.0km	$75.84 \times 0.12 \div$	9.10 m3
アスファルト塊処理費		$9.10 \times 2.3 \div$	20.93 t
管路掘削工	(山)BH0.28m3	$0.60 \times 0.88 \times 126.4 \div$	66.74 m3
発生土運搬工	(山)BH0.28m3 DT4t積 DID無し L≤10.0km		66.74 m3
管路埋戻し工	(山)BH0.28m3 購入砂(良質) 小型車割増	$0.60 \times 0.50 \times 126.4 \div$	37.92 m3
路盤工	施工幅1.8m未満 RC-40 小型車割増 t=47cm 3層仕上	$0.60 \times 126.4 \div$	75.84 m2
仮舗装工	細粒13 小型車割増 t=3cm 車道 PK-3		75.84 m2
発生土処理費			66.74 m3

50mm配水連絡管布設管路土工数量書-2

(50mm配水連絡管布設工事)

EA-1-0.8管土工 (φ50)

市道簡易舗装 (W=600), HPPE



工種	種別・細別	計算式	数量
土工延長			92.6 m
舗装版切断工	As t=5cm	$92.6 \times 2 \div$	185.2 m
舗装版直接掘削・積込工	(山)BH0.28m3 As t=5cm	$0.60 \times 92.6 \div$	55.56 m2
アスファルト殻運搬工	(山)BH0.28m3 DT4t積 DID無し L≤13.0km	$55.56 \times 0.05 \div$	2.78 m3
アスファルト塊処理費		$2.78 \times 2.3 \div$	6.39 t
管路掘削工	(山)BH0.28m3	$0.60 \times 0.95 \times 92.6 \div$	52.78 m3
発生土運搬工	(山)BH0.28m3 DT4t積 DID無し L≤10.0km		52.78 m3
管路埋戻し工	(山)BH0.28m3 購入砂(良質) 小型車割増	$0.60 \times 0.61 \times 92.6 \div$	33.89 m3
下層路盤工	施工幅1.8m未満 RC-40 小型車割増 t=19cm 1層仕上	$0.60 \times 92.6 \div$	55.56 m2
上層路盤工	施工幅1.8m未満 M-30 小型車割増 t=17cm 2層仕上		55.56 m2
仮舗装工	細粒13 小型車割増 t=3cm 車道 PK-3		55.56 m2
発生土処理費			52.78 m3

50mm配水連絡管布設管路土工数量書-3

(50mm配水連絡管布設工事)

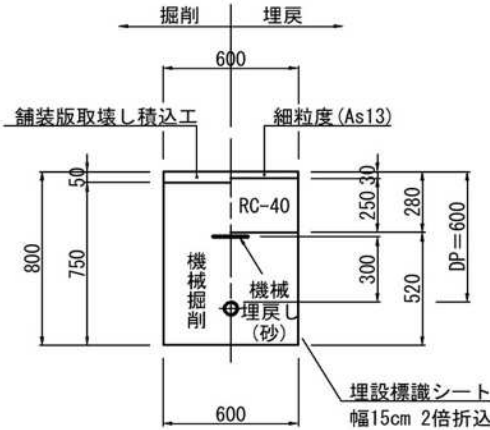
EA-1-1.8管土工 (φ50)			
市道簡易舗装 (W=900) , HPPE			
工種	種別・細別	計算式	数量
土工延長			3.4 m
舗装版切断工	As t=5cm	$3.4 \times 2 \div$	6.8 m
舗装版直接掘削・積込工	(山)BH0.28m3 As t=5cm	$0.90 \times 3.4 \div$	3.06 m2
アスファルト殻運搬工	(山)BH0.28m3 DT4t積 DID無し L≤13.0km	$3.06 \times 0.05 \div$	0.15 m3
アスファルト塊処理費		$0.15 \times 2.3 \div$	0.35 t
管路掘削工	(山)BH0.28m3	$0.90 \times 3.40 \times 1.95 \div$	5.97 m3
発生土運搬工	(山)BH0.28m3 DT4t積 DID無し L≤10.0km		5.97 m3
管路埋戻し工	(山)BH0.28m3 購入砂(良質) 小型車割増	$0.90 \times 3.40 \times 1.61 \div$	4.93 m3
下層路盤工	施工幅1.8m未満 RC-40 小型車割増 t=19cm 1層仕上	$0.90 \times 3.4 \div$	3.06 m2
上層路盤工	施工幅1.8m未満 M-30 小型車割増 t=17cm 2層仕上		3.06 m2
仮舗装工	細粒13 小型車割増 t=3cm 車道 PK-3		3.06 m2
発生土処理費			5.97 m3
土留工(賃料は別途計上)			
軽量鋼矢板建込み工	掘削深2.0m以下		3.4 m
軽量鋼矢板引抜き工	掘削深2.0m以下		3.4 m
軽量金属製支保工設置・撤去	腹起し・切梁2段		3.4 m

50mm配水連絡管布設管路土工数量書-4

(50mm配水連絡管布設工事)

EA-8-0.6管土工 (φ50)

構内舗装 (W=600) , HPPE, H1VP



工種	種別・細別	計算式	数量
土工延長			1.2 m
舗装版切断工	As t=5cm	$1.2 \times 2 \div$	2.4 m
舗装版直接掘削・積込工	(山)BH0.28m3 As t=5cm	$0.60 \times 1.2 \div$	0.72 m2
アスファルト殻運搬工	(山)BH0.28m3 DT4t積 DID無し L≤13.0km	$0.72 \times 0.05 \div$	0.04 m3
アスファルト塊処理費		$0.04 \times 2.3 \div$	0.09 t
管路掘削工	(山)BH0.28m3	$0.60 \times 0.75 \times 1.2 \div$	0.54 m3
発生土運搬工	(山)BH0.28m3 DT4t積 DID無し L≤10.0km		0.54 m3
管路埋戻し工	(山)BH0.28m3 購入砂(良質) 小型車割増	$0.60 \times 0.52 \times 1.2 \div$	0.37 m3
路盤工	施工幅1.8m未満 RC-40 小型車割増 t=25cm 2層仕上	$0.60 \times 1.2 \div$	0.72 m2
仮舗装工	細粒13 小型車割増 t=3cm 車道 PK-3		0.72 m2
発生土処理費			0.54 m3

<div> <div>管</div> <div>材</div> <div>数</div> <div>量</div> <div>書</div> <div>-1</div> </div> <div>(仮設南志見浄水池流入管布設工事)</div>					
番号	名 称	形 状 寸 法	単 位	数 量	摘 要
	耐衝撃性硬質ポリ塩化ビニル管	φ 50 × 4000 HIVP	本	2	
	HITSエルボ	φ 50	個	3	
	HITSチーズ	φ 50 × φ 50	〃	1	
	HITSソケット	φ 50	〃	2	
	HITS径違いソケット	φ 50 × φ 40	〃	1	
	HITSボールバルブ	φ 50	〃	1	
	ISO回転継手S型 おねじ付ソケット	φ 50 × φ 40	〃	1	
	メータソケット	φ 40 テーパめねじ	〃	1	
	青銅製仕切弁	φ 40 丸ハンドル 平行おねじ	〃	1	
	伸縮ユニオン	φ 40 平行めねじ	〃	1	
	流量調整器	φ 40 FRV-40S 平行おねじ	〃	1	
	HIメーターユニオン	φ 40 GN付	〃	1	
	大型量水器ボックス	MB-50SD × 750 土留板MMP50-100	組	1	
	普通レンガ	210 × 100 × 60	個	1	
仮設浄水池内ボールタップ取付工事					
	1号池内配管材	50A SUS316 Sch10s	個	1	
	2号池内配管材	50A SUS316 Sch10s	〃	1	
	圧力バランス型 複式ボールタップ	SY50	〃	2	

管布設工数量書-1 (仮設南志見浄水池流入管布設工事)

(仮設南志見浄水池流入管布設工事)

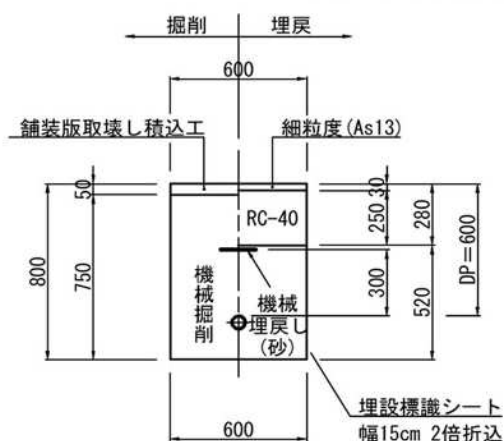
[illegible]

仮設南志見浄水池流入管布設管路土工数量書

(仮設南志見浄水池流入管布設工事)

EA-8-0.6管土工 (φ50)

構内舗装 (W=600) , HPPE, HIVP

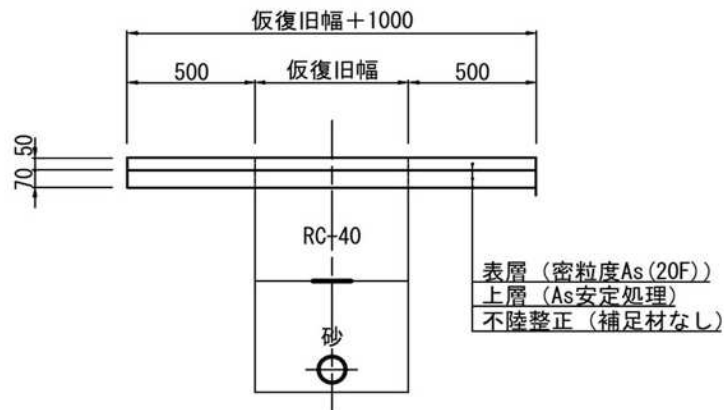


工種	種別・細別	計算式	数量
土工延長		図面上で計測 $1.60 + 0.91 \div$	2.5 m
舗装版切断工	As t=5cm	$2.5 \times 2 \div$	5.0 m
舗装版直接掘削・積込工	(山)BH0.28m3 As t=5cm	$0.60 \times 2.5 \div$	1.50 m2
アスファルト殻運搬工	(山)BH0.28m3 DT4t積 DID無し L≤13.0km	$1.50 \times 0.05 \div$	0.08 m3
アスファルト塊処理費		$0.08 \times 2.3 \div$	0.18 t
管路掘削工	(山)BH0.28m3	$0.60 \times 0.75 \times 2.5 \div$	1.13 m3
発生土運搬工	(山)BH0.28m3 DT4t積 DID無し L≤10.0km		1.13 m3
管路埋戻し工	(山)BH0.28m3 購入砂(良質) 小型車割増	$0.60 \times 0.52 \times 2.5 \div$	0.78 m3
路盤工	施工幅1.8m未満 RC-40 小型車割増 t=25cm 2層仕上	$0.60 \times 2.5 \div$	1.50 m2
仮舗装工	細粒13 小型車割増 t=3cm 車道 PK-3		1.50 m2
発生土処理費			1.13 m3

舗装本復旧数量書-1

(県道舗装本復旧工事)

県道As舗装本復旧標準断面図

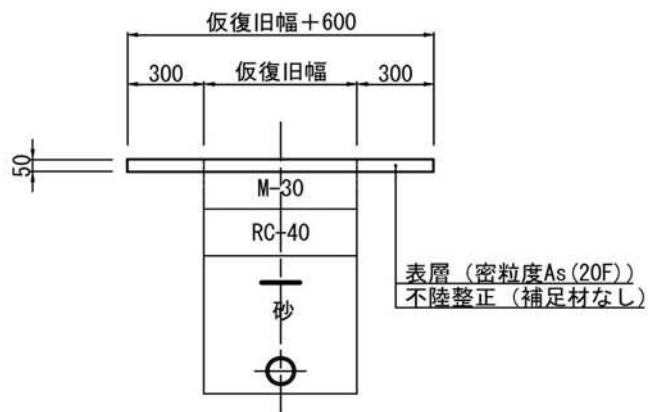


工種	種別・細別	計算式	数量
舗装版切断工	As t=12cm	$1.6 \times 2 + 159.7 + 323.3 + 4.7 + 4.3 + 4.1 + 3.7 + 13.5 + (2.8 + 2.9 + 6.0) \times 2 + 126.4 =$	666.3 m
舗装版直接掘削・積込工	(山)BH0.28m3 As t=3cm 仮復旧部	$3.20 + 95.82 + 193.98 + 4.23 + 3.87 + 3.69 + 3.33 + 12.70 + 1.68 + 1.74 + 3.60 + 75.84 =$	403.68 m2
"	(山)BH0.28m3 As t=12cm 影響部	$1.60 + 159.70 + 323.30 + 4.70 + 4.30 + 4.10 + 3.70 + 11.42 + 2.80 + 2.90 + 6.00 + 126.40 =$	650.92 m2
アスファルト殻運搬工	(山)BH0.28m3 DT4t積 DID無し L≤13.0km	$403.68 \times 0.03 + 650.92 \times 0.12 \div$	90.22 m3
アスファルト塊処理費		$90.22 \times 2.3 \div$	207.51 t
管路掘削工	(山)BH0.28m3 仮復旧部	$403.68 \times 0.09 \div$	36.33 m3
発生土運搬工	(山)BH0.28m3 DT4t積 DID無し L≤10.0km		36.33 m3
不陸整正工	1.8m未満 補足材無し	$95.82 + 159.70 + 193.98 + 323.30 + 1.68 + 2.80 + 1.74 + 2.90 + 3.60 + 6.00 + 75.84 + 126.40 =$	993.76 m2
"	1.8m以上 補足材無し	$3.20 + 1.60 + 4.23 + 4.70 + 3.87 + 4.30 + 3.69 + 4.10 + 3.33 + 3.70 + 12.70 + 11.42 =$	60.84 m2
アスファルト安定処理工	車道 t=7cm PK-3	$993.76 + 60.84 =$	1,054.60 m2
アスファルト舗装工	密粒度(20F) t=5cm 車道 PK-4		1,054.60 m3
発生土処理費			36.33 m3
区画線設置工	溶融式(手動) 実線 15cm 機・労 昼間	$2.3 + 159.7 + 323.3 + 4.7 + 4.3 + 4.1 + 3.7 + 7.3 + 126.4 =$	635.8 m

舗装本復旧数量書-2

(市道簡易舗装・構内舗装本復旧工事)

市道簡易舗装・構内舗装本復旧標準断面図



※ 構内舗装の路盤工は、上図の上層路盤工M-30をRC-40に置き換えるものとする。

工種	種別・細別	計算式	数量
舗装版切断工	As t=5cm	$92.6 \times 2 + 3.40 \times 2 + 1.20 + 1.60 + 0.91 \times 2 \div$	196.6 m
舗装版直接掘削・積込工	(山)BH0.28m3 As t=3cm 仮復旧部	$55.56 + 3.06 + 0.72 + 1.50 \div$	60.84 m2
"	(山)BH0.28m3 As t=5cm 影響部	$55.56 + 2.04 + 0.36 + 0.48 + 0.55 \div$	58.99 m2
アスファルト殻運搬工	(山)BH0.28m3 DT4t積 DID無し L≤13.0km	$60.84 \times 0.03 + 58.99 \times 0.05 \div$	4.77 m3
アスファルト塊処理費		$4.77 \times 2.3 \div$	10.97 t
管路掘削工	(山)BH0.28m3 仮復旧部	$60.84 \times 0.02 \div$	1.22 m3
発生土運搬工	(山)BH0.28m3 DT4t積 DID無し L≤10.0km		1.22 m3
不陸整正工	施工幅1.8m未満 補足材無し	$55.56 + 55.56 + 3.06 + 2.04 + 0.72 + 0.36 + 1.50 + 0.48 + 0.55 \div$	119.83 m2
アスファルト舗装工	密粒度(20F) t=5cm 車道 PK-3		119.83 m2
発生土処理費			1.22 m3